



BLS Lötschberg, Frutigen

In Betrieb seit 2007

Beschrieb Lippuner wartet die Klimatisierung der technischen Einrichtungen in den 21 Betriebszentralen des BLS Lötschberg Tunnels. Auch wird für eine einwandfreie Frischluftaufbereitung der Kavernen im Tunnel gesorgt. Zudem ist Lippuner für die Kaltwasserversorgung und -erzeugung in allen Betriebszentralen verantwortlich. Pro Zentrale befindet sich ein Leitsystem mit einer speziellen Anlagesteuerung und die Anlagen entsprechen den höchsten Betriebssicherheiten.

Bauherr BLS Alptransit (liquidiert resp. fusioniert zur heutigen BLS Netz AG)

GU Marti Technik AG
Lochackerweg 2
CH-3302 Moosedorf

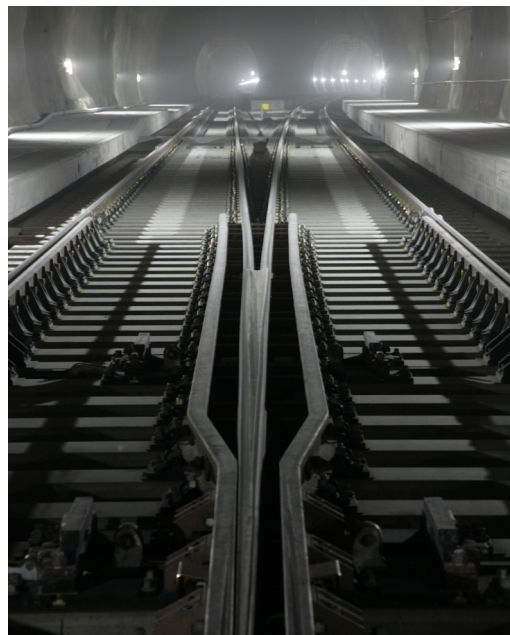
Anlageservice

Gebäudeautomation

Lippuner EMT AG
Werdenstrasse 84 + 86
CH-9472 Grabs
Telefon +4181 772 28 11
info@lippuner-emt.com

R080

www.lippuner-emt.com



Anlageservice
Gebäudeautomation

Lippuner EMT AG
Werdenstrasse 84 + 86
CH-9472 Grabs
Telefon +4181 772 28 11
info@lippuner-emt.com

R080

www.lippuner-emt.com